

**CIÊNCIAS
NATURAIS
(5º ANO)
4º TESTE
DE AVALIAÇÃO**



Questão 1

Animal \ Alimento	Carne	Peixe	Sementes e grãos	Erva	Frutos	Insectos
Lobo	X					
Lontra		X				
Javali	X		X	X	X	
Urso- formigueiro						X
Vaca				X		

A tabela apresenta o regime alimentar de alguns animais. Observa-a com atenção e indica..um animal com regime alimentar omnívoro.



Lobo



Vaca



Javali



Questão 2

Animal \ Alimento	Carne	Peixe	Sementes e grãos	Erva	Frutos	Insectos
Lobo	X					
Lontra		X				
Javali	X		X	X	X	
Urso- formigueiro						X
Vaca				X		

A tabela apresenta o regime alimentar de alguns animais. Observa-a com atenção e indica..um animal com regime alimentar piscívoro.



Urso



Lontra



Vaca



Animal \ Alimento	Carne	Peixe	Sementes e grãos	Erva	Frutos	Insectos
Lobo	X					
Lontra		X				
Javali	X		X	X	X	
Urso- formigueiro						X
Vaca				X		

A tabela apresenta o regime alimentar de alguns animais. Observa-a com atenção e indica..um animal com regime alimentar granívoro.



Javali



Lobo



Vaca



Questão 4

Animal \ Alimento	Carne	Peixe	Sementes e grãos	Erva	Frutos	Insectos
Lobo	X					
Lontra		X				
Javali	X		X	X	X	
Urso- formigueiro						X
Vaca				X		

A tabela apresenta o regime alimentar de alguns animais. Observa-a com atenção e indica..um animal com regime alimentar ruminante.



Urso

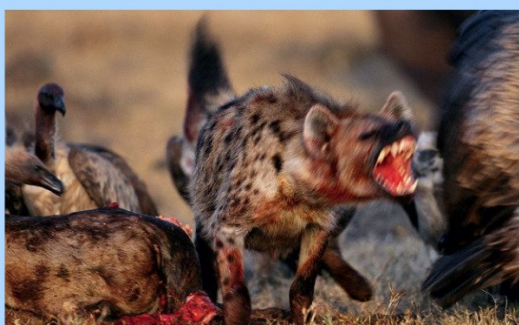


Vaca



Lontra





A hiena alimenta-se da carne e dos ossos dos cadáveres de animais

Devido a esse tipo de alimentação diz-se que é:



omnívoro



um animal herbívoro
necrófago



um animal carnívoro
necrófago





A Toupeira tem os dentes adequados à sua alimentação.

Quanto ao tipo de alimentação diz-se que:



A

Se alimenta de insetos, sendo carnívoro com dentes aguçados

B

É um insetívoro, com dentes aguçados próprios para triturar e perfurar os insectos

C

É um insetívoro, com dentes arredondados próprios para triturar a carne





A coruja é uma ave de rapina noturna. Tem um bico forte, curvo e pontiagudo. As suas patas possuem garras compridas e afiadas. A sua visão é extremamente apurada, permitindo-lhe ser bastante eficiente na captura de alimento.

Com base nas características corporais descritas, classifica a coruja quanto ao seu regime alimentar.



Omnívoro



Carnívoro



Frugívoro





A coruja é uma ave de rapina noturna. Tem um bico forte, curvo e pontiagudo. As suas patas possuem garras compridas e afiadas. A sua visão é extremamente apurada, permitindo-lhe ser bastante eficiente na captura de alimento.

Tem dentes caninos que servem para:



- A** Cortar os alimentos
 B Rasgar os alimentos
 C Triturar os alimentos





A coruja é uma ave de rapina noturna. Tem um bico forte, curvo e pontiagudo. As suas patas possuem garras compridas e afiadas. A sua visão é extremamente apurada, permitindo-lhe ser bastante eficiente na captura de alimento.

Diz qual a afirmação que é verdadeira:



A As rapinas noturnas possuem uma audição pouco apurada e poderosas garras

B As rapinas noturnas possuem uma audição muito apurada e poderosas garras

C As rapinas noturnas possuem uma audição muito apurada e frágeis garras





A águia-real é uma ave de rapina diurna.



Que alimentos consome a águia-real em maior quantidade? E em menor?

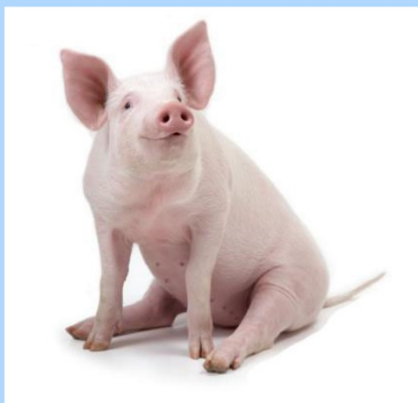
Maior quantidade:mamíferos Menor quantidade:insetos
Maior quantidade:mamíferos Menor quantidade:répteis
Maior quantidade:insetos Menor quantidade:aves

A

B

C





O porco consome alimentos provenientes de animais e plantas.

Devido à sua alimentação, o porco:



A

É onívoro com dentes molares para a preensão dos alimentos

B

É herbívoro com dentes incisivos para cortar os alimentos

C

É onívoro com dentes caninos para rasgar os alimentos



REGIMES ALIMENTARES

Regime alimentar { Conjunto de alimentos que cada animal consome.

O regime alimentar pode variar com a estação do ano, de acordo com a abundância ou escassez de determinado alimento.

São os alimentos que fornecem aos animais as substâncias necessárias para a construção do seu organismo e para a produção de energia.



Relativamente ao regime alimentar, os animais podem ser:

Carnívoros;
insetívoros;
frugívoros;piscívoros

A

Herbívoros:
granívoros;piscívoros

B

Carnívoros:
insetívoros;
piscívoros;necrófagos

C





O leão é um exemplo de um animal carnívoro.



As principais características da dentição dos animais carnívoros são:

Incisivos grandes e cortantes; caninos fortes e pontiagudos; molares com saliências arredondadas e cortantes

A

Incisivos pequenos e cortantes; caninos muito desenvolvidos, fortes e pontiagudos; molares com saliências aguçadas e cortantes

B

Incisivos grandes e cortantes; caninos pouco desenvolvidos, fortes e pontiagudos; molares com saliências aguçadas e cortantes

C



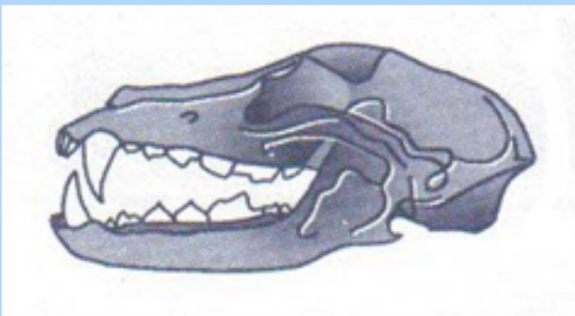


Figura 1

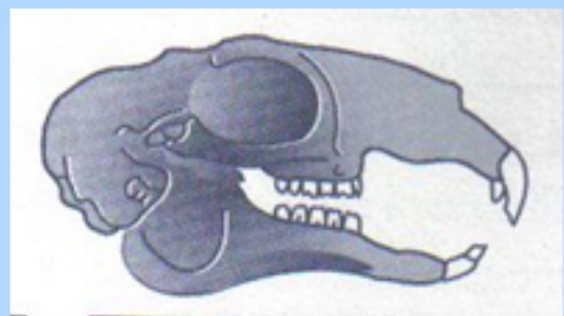


Figura 2

A dentição representada na **figura 1** corresponde à dentição de um animal cujo regime alimentar é



Omnívoro



Carnívoro



Herbívoro



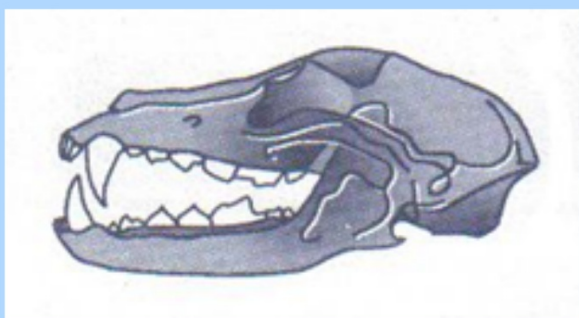


Figura 1

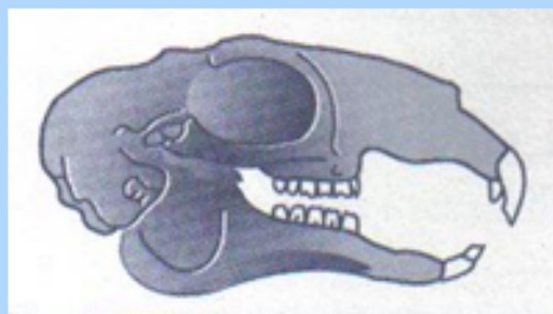


Figura 2

A dentição representada na **figura 2** corresponde à dentição de um animal cujo regime alimentar é



Omnívoro



Carnívoro



Herbívoro

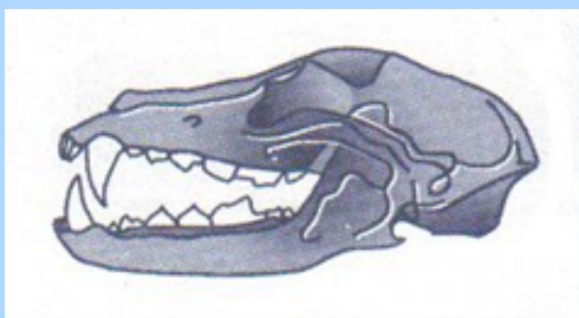


Figura 1

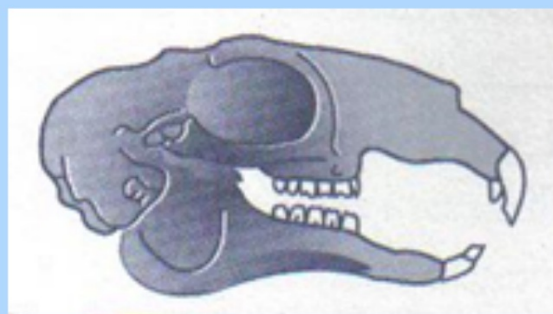


Figura 2

A dentição representada na **figura 1** corresponde a



Incisivos cortantes
Barra ou diastema
Molares com coroa larga e pregas transversais

A

Incisivos pequenos e cortantes
Caninos muito desenvolvidos, fortes e pontiagudos
Molares aguçados e cortantes

B

Incisivos cortantes
Caninos fortes
Molares com coroa larga e arredondada

C



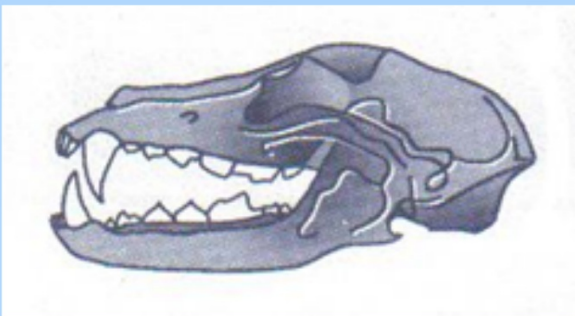


Figura 1

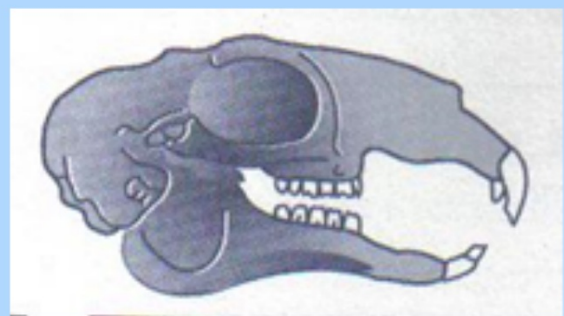


Figura 2

A dentição representada na **figura 2** corresponde a



Incisivos cortantes
Barra ou diastema
Molares com coroa larga e pregas transversais

A

Incisivos pequenos e cortantes
Caninos muito desenvolvidos, fortes e pontiagudos
Molares aguçados e cortantes

B

Incisivos cortantes
Caninos fortes
Molares com coroa larga e arredondada

C



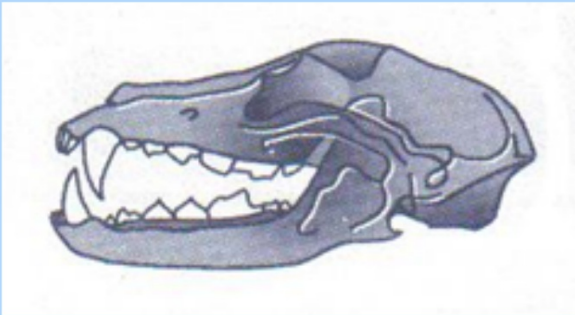


Figura 1

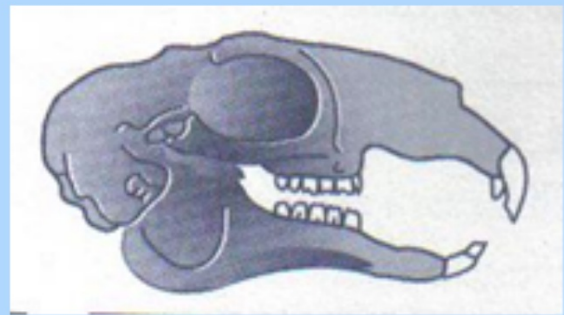


Figura 2

Qual das figuras representa a dentição do cão?



Nem uma nem outra

A

A figura 1

B

A figura 2

C



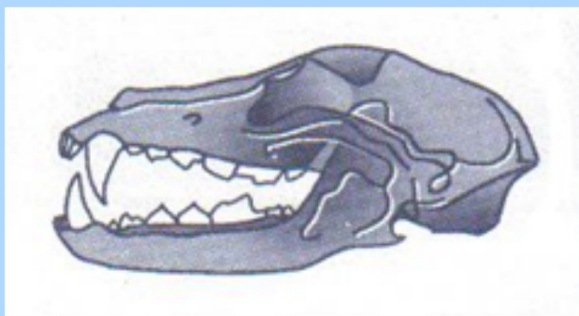


Figura 1

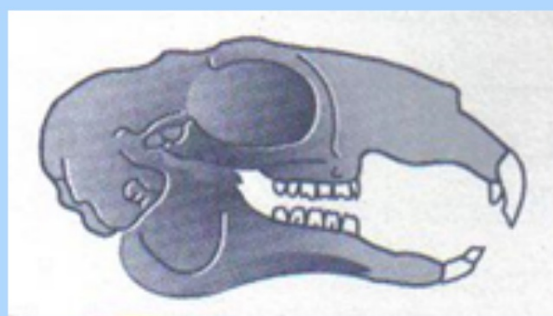


Figura 2

Alguma das figuras representa a dentição do coelho?



Nem uma nem outra

A

A figura 1

B

A figura 2

C





O pombo alimenta-se principalmente de grão e sementes



Diz qual a afirmação que é verdadeira:

A

O guarda-rios é piscívoro e colhe o alimento com o seu bico longo e afiado

B

O pombo é granívoro e colhe o alimento com o seu bico mole na extremidade, longo e afiado

C

As patas do pombo têm três dedos para a frente e dois para trás, para se empoleirarem nos ramos





Observa os bicos representados e, de acordo com as características dos bicos:

Diz qual a afirmação verdadeira, tendo em consideração o número do bico.

Afirmção 1

A garça tem bico em forma de punhal para apanhar presas que se movam rapidamente, como peixes III

Afirmção 2

O bico adunco, curto e robusto das araras permite-lhes abrir ao meio as sementes II

Afirmção 3

As aves que se alimentam de insectos voadores, como o andorinhão e a andorinha, têm bicos pequenos com uma abertura larga V



Afirmção 1

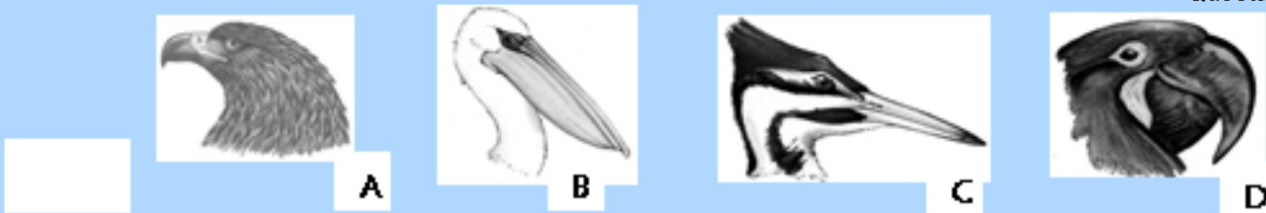


Afirmção 2



Afirmção 3





Como sabes, a forma do bico e as patas das aves, estão relacionadas com o seu Regime Alimentar. A Figura representa diferentes bicos de aves

Qual dos bicos (A, B, C ou D) tem características mais apropriadas para Rasgar carne:



Bico D

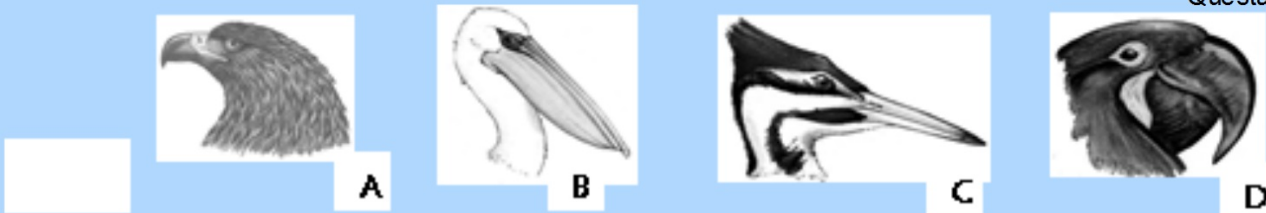


Bico B



Bico C





Como sabes, a forma do bico e as patas das aves, estão relacionadas com o seu Regime Alimentar. A Figura representa diferentes bicos de aves

Qual dos bicos (A, B, C ou D) tem características mais apropriadas para Quebrar sementes:



Bico A

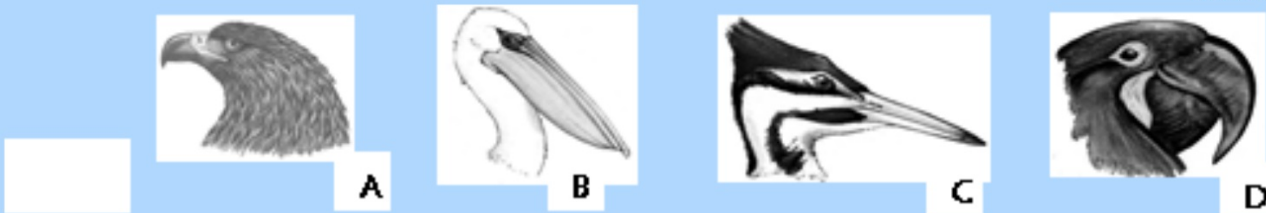


Bico B



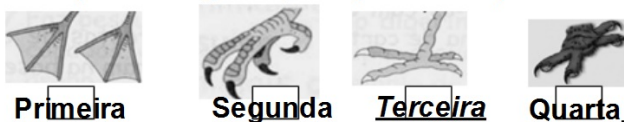
Bico D





Como sabes, a forma do bico e as patas das aves, estão relacionadas com o seu Regime Alimentar. A Figura representa diferentes bicos de aves

Associa as patas que se seguem, as que correspondem ao bico D.



Primeira



Segunda



Quarta





O leopardo é um hábil caçador e alimenta-se, geralmente, de animais de grande porte.

Diz qual a afirmação que é verdadeira:

É com os dentes incisivos, pouco desenvolvidos, que o leopardo despedaça a presa

A

É com os dentes incisivos, muito desenvolvidos, que o leopardo despedaça a presa

B

As garras são a "arma" com que o leopardo imobiliza a presa

C





O leopardo é um hábil caçador e alimenta-se, geralmente, de animais de grande porte.

No leopardo:

A visão e a audição são pouco apuradas

A

São os caninos, muito desenvolvidos, que despedaçam a presa

B

São os molares, com saliências arredondadas, que trituram o alimento

C





A vaca, um herbívoro de natureza tímida, procura e colhe o alimento.

Na vaca:

Os dentes molares são achatados e apresentam pregas de esmalte

A

A erva é engolida com a língua e apertada entre os caninos e o maxilar superior

B

A erva volta à boca, onde é bem triturada pelos caninos (ruminação)

C





A vaca, um herbívoro de natureza tímida, procura e colhe o alimento.

A sucessão de etapas, relativa ao comportamento alimentar dos herbívoros, é a seguinte:

Escolha;deslocação;colheita;
ingestão

A

Deslocação;escolha;colheita;
ingestão

B

Escolha;colheita;deslocação;
ingestão

C

