

PENICHE ...

NA PRÉ-HISTÓRIA





Já vou chegar
atrasado
ao emprego !

Hoje



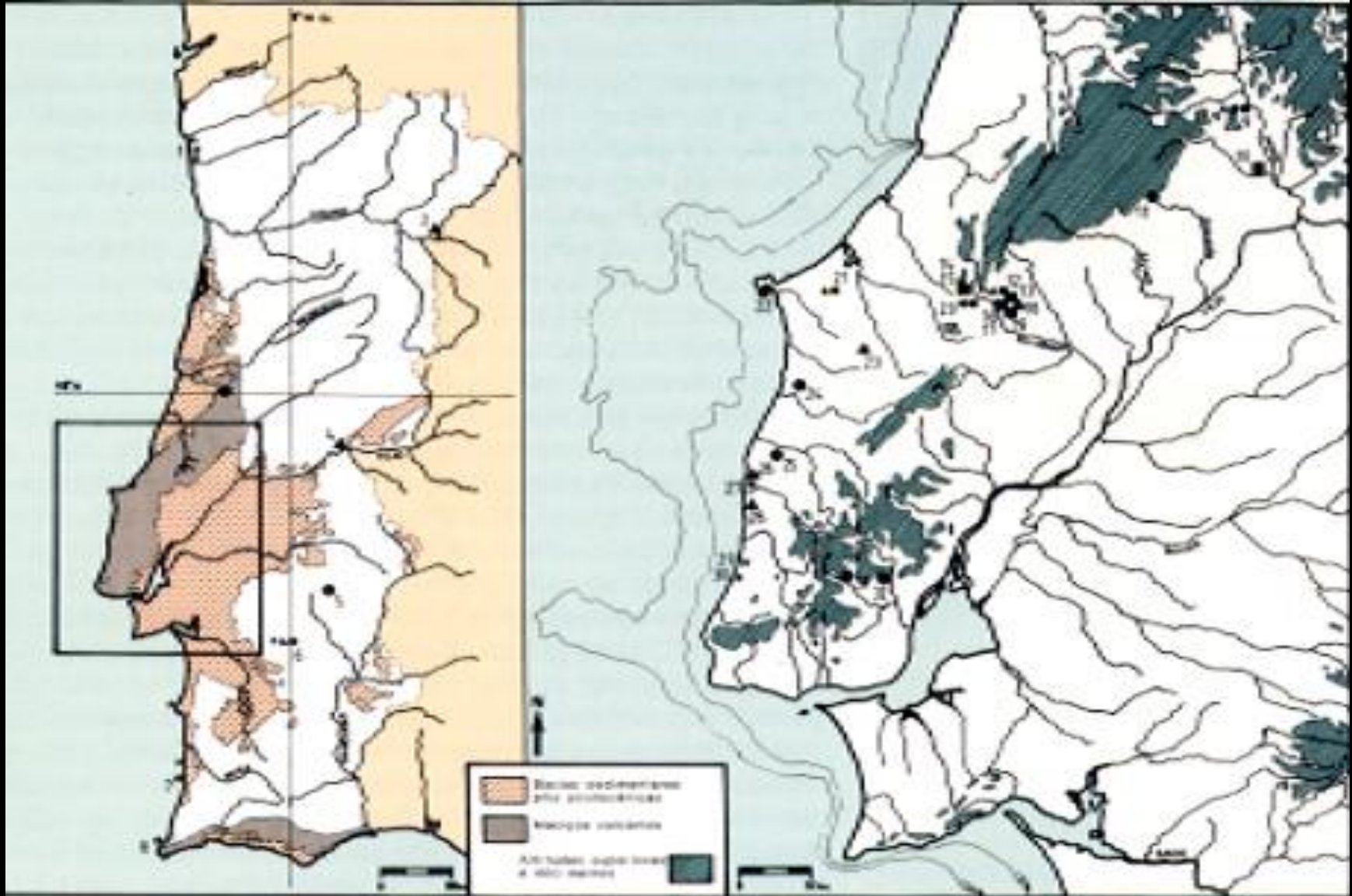
Tenho que
ir caçar o
almoço

Há dez mil anos

A PRÉ-HISTÓRIA



- Os pré-historiadores vão procurar vestígios dos primeiros Homens, encontrando importantes estações pré-históricas



- Em Portugal encontram-se importantes estações pré-históricas
- Algumas dessas estações situam-se no concelho de Peniche

A Geografia do Concelho de Peniche na actualidade



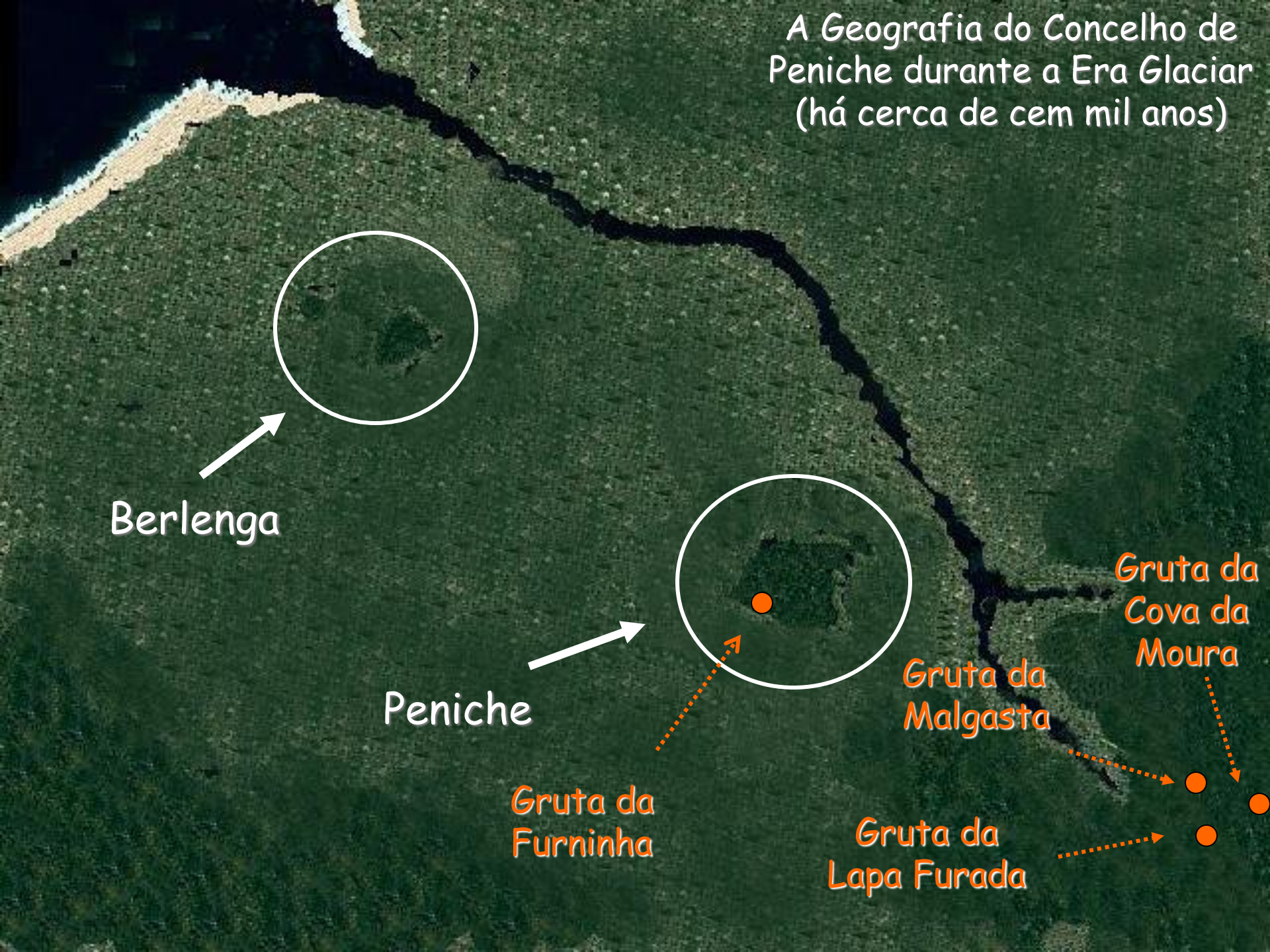
Gruta da
Furninha

Gruta da
Lapa Furada

Gruta da
Malgasta

Gruta da
Cova da
Moura

A Geografia do Concelho de Peniche durante a Era Glaciar (há cerca de cem mil anos)



Berlenga

Peniche

Gruta da Furninha

Gruta da Lapa Furada

Gruta da Malgasta

Gruta da Cova da Moura

A Geografia do Concelho de Peniche durante o Período Neolítico (há cerca de cinco mil anos)



Berlenga



Peniche

Gruta da
Furninha

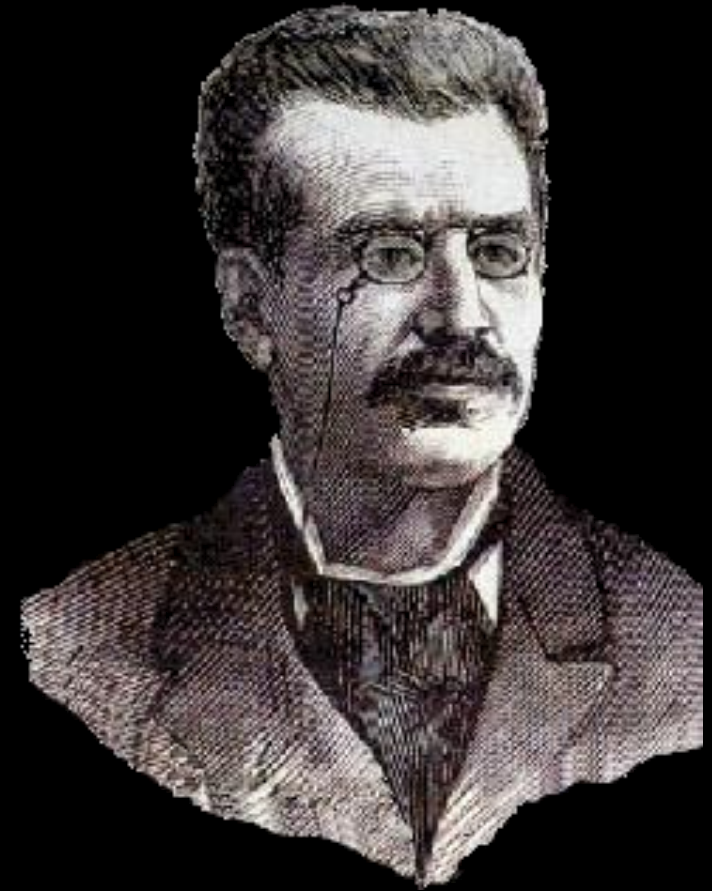
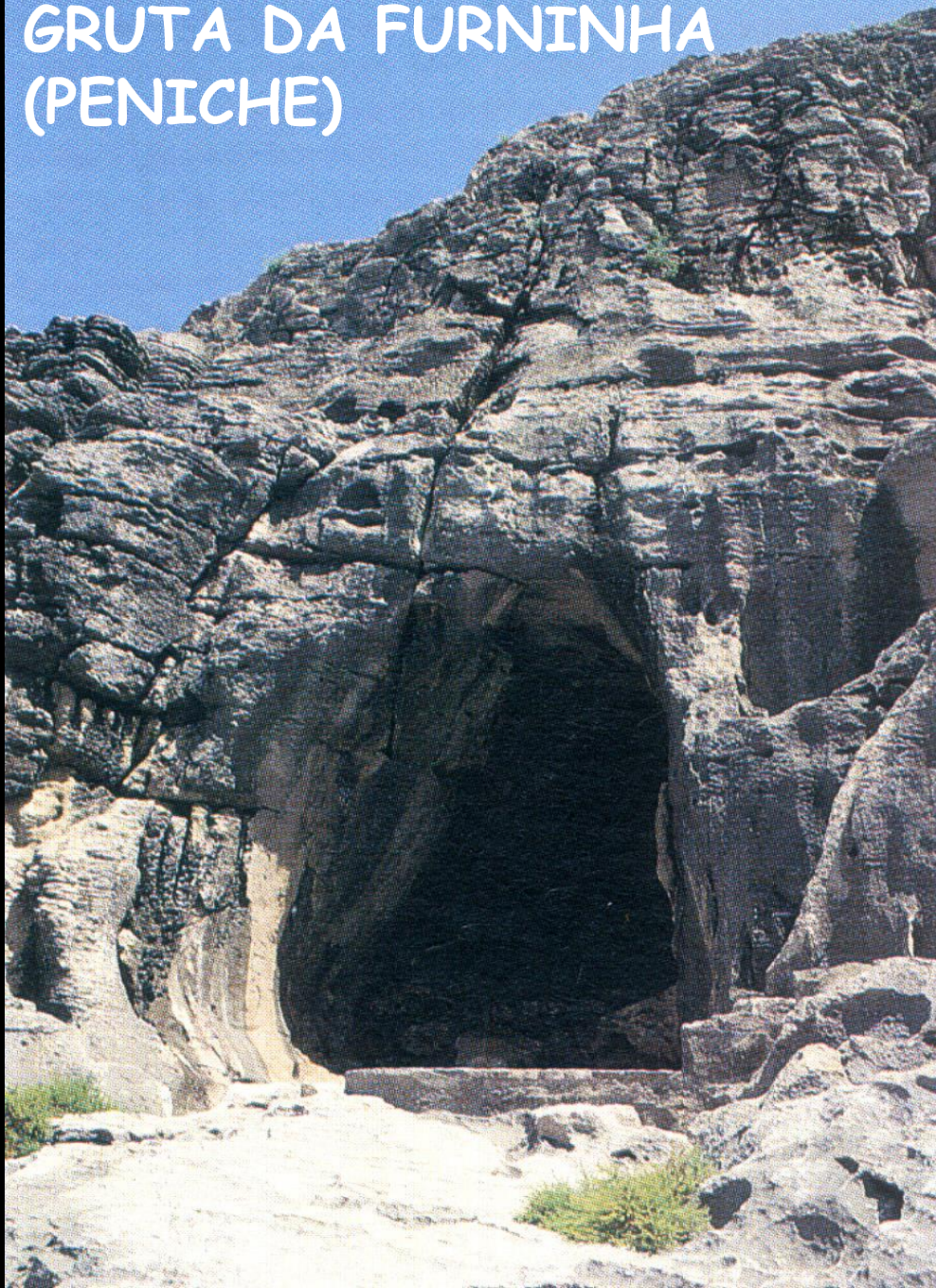
Gruta da
Lapa Furada

Gruta da
Malgasta

Gruta da
Cova da
Moura



GRUTA DA FURNINHA (PENICHE)

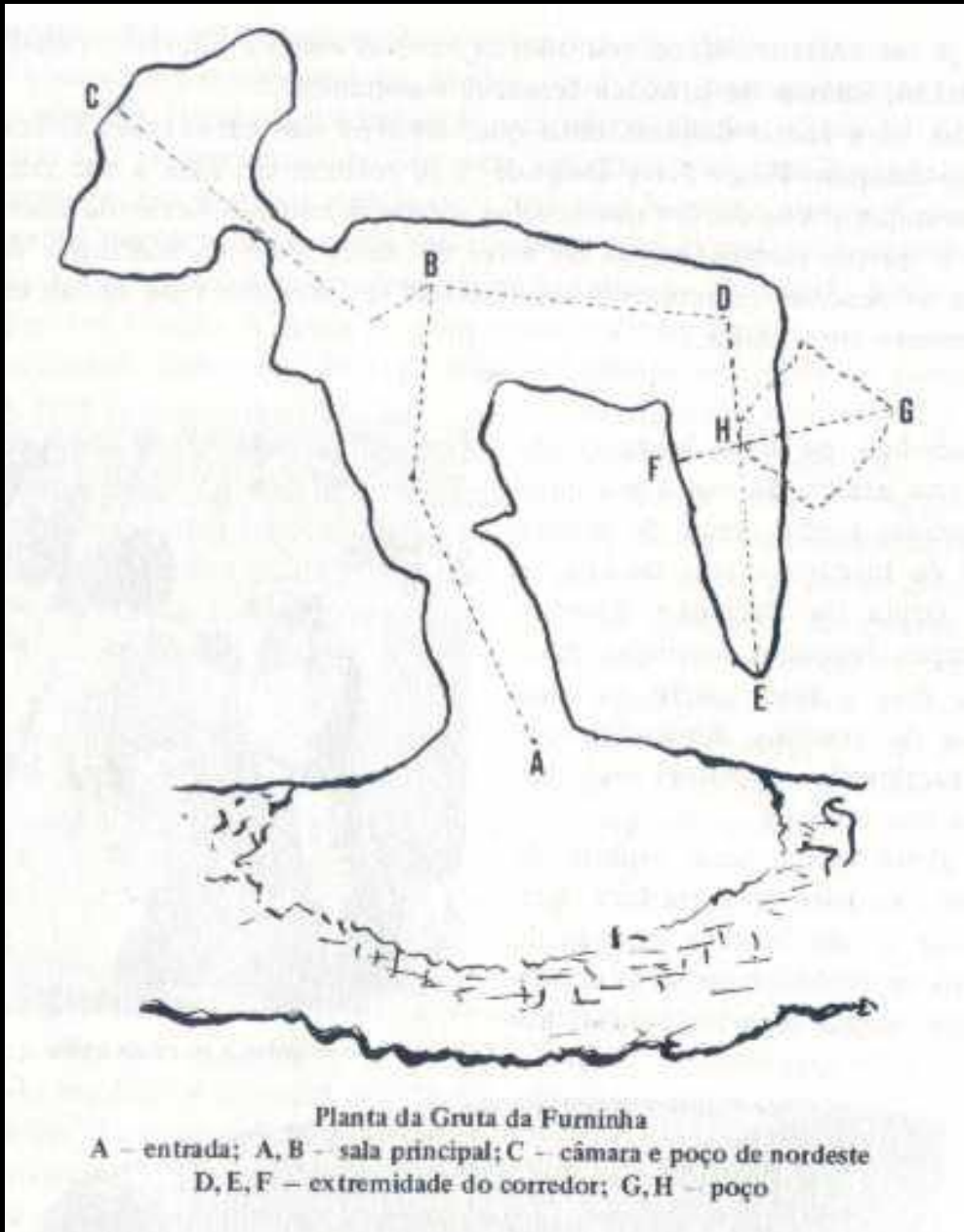


- A Gruta da Furninha foi escavada em 1880 pelo *arqueólogo* Joaquim Nery Delgado

Períodos de Ocupação da Gruta da Furninha:

- Paleolítico
 - Médio
 - Superior
- Neolítico
 - Inicial
 - Médio
 - Superior

A Gruta da Furninha
foi ocupada entre
100.000 e 2500 a. C.



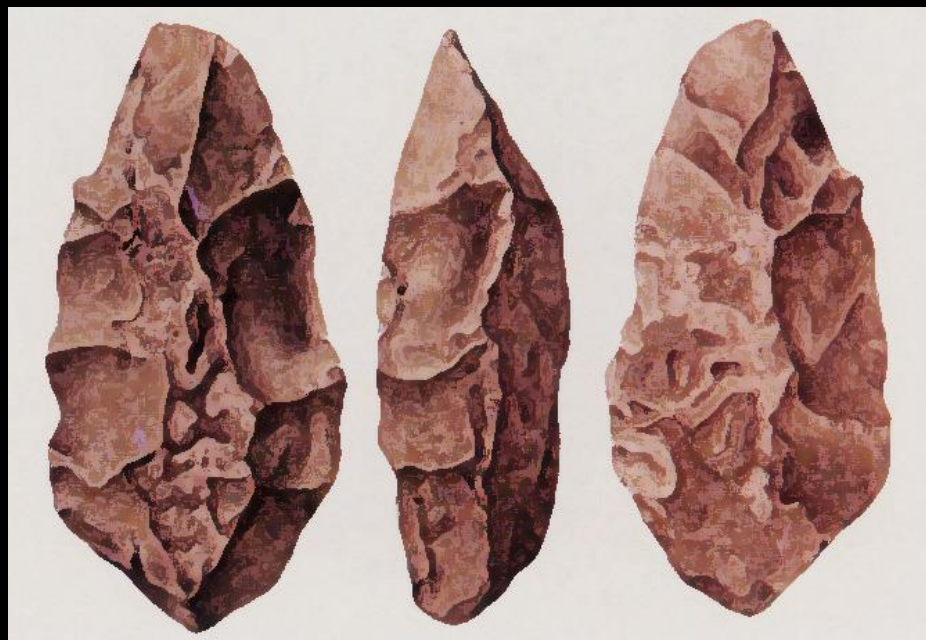
A GRUTA DA FURNINHA: O PALEOLÍTICO



GRUTA DA FURNINHA : MATERIAIS ARQUEOLÓGICOS DO PERÍODO PALEOLÍTICO



BIFACE



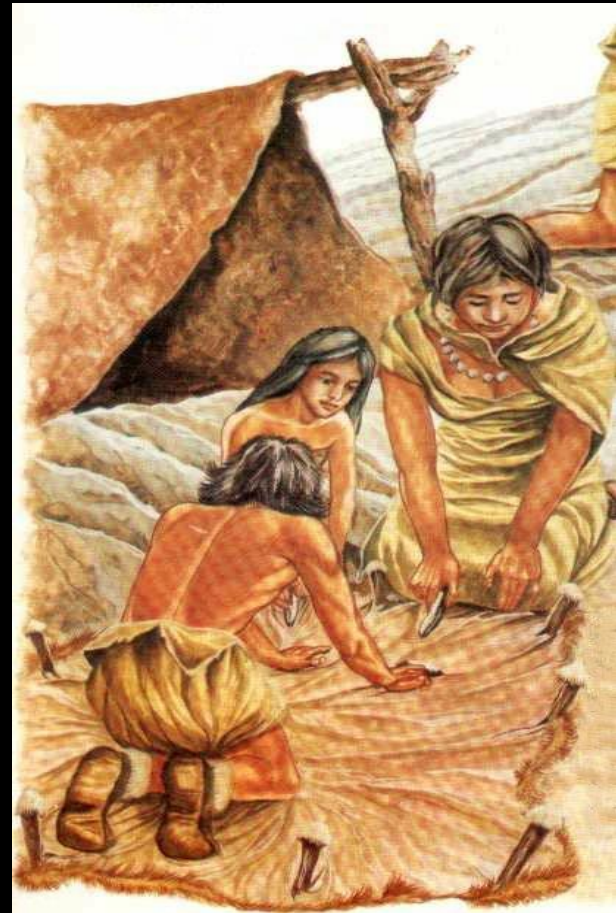
Produção de um utensílio em pedra (Biface)

GRUTA DA FURNINHA : MATERIAIS ARQUEOLÓGICOS DO PERÍODO PALEOLÍTICO

RASPADEIRA

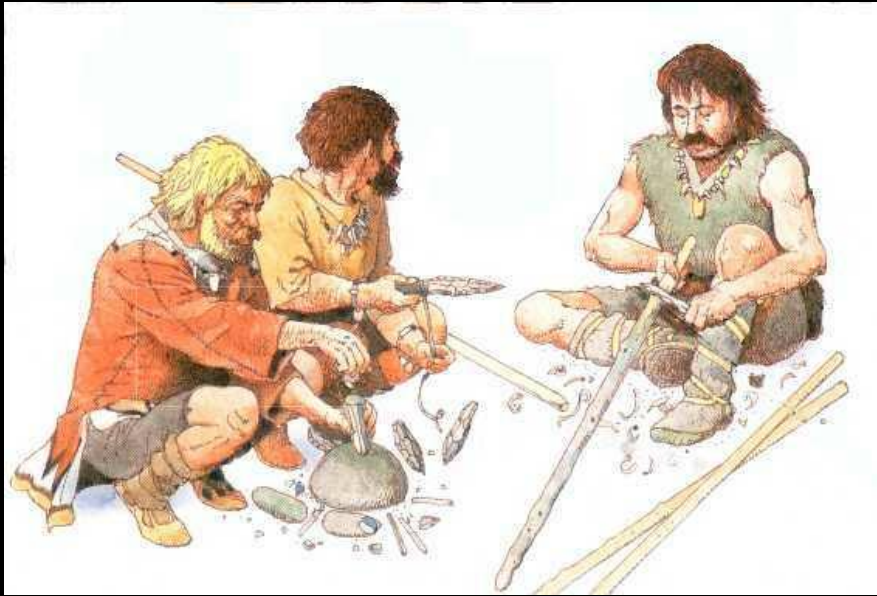


Raspadeiras



Utilização de uma raspadeira

GRUTA DA FURNINHA : MATERIAIS ARQUEOLÓGICOS DO PERÍODO PALEOLÍTICO



Produção de lâminas

LÂMINA



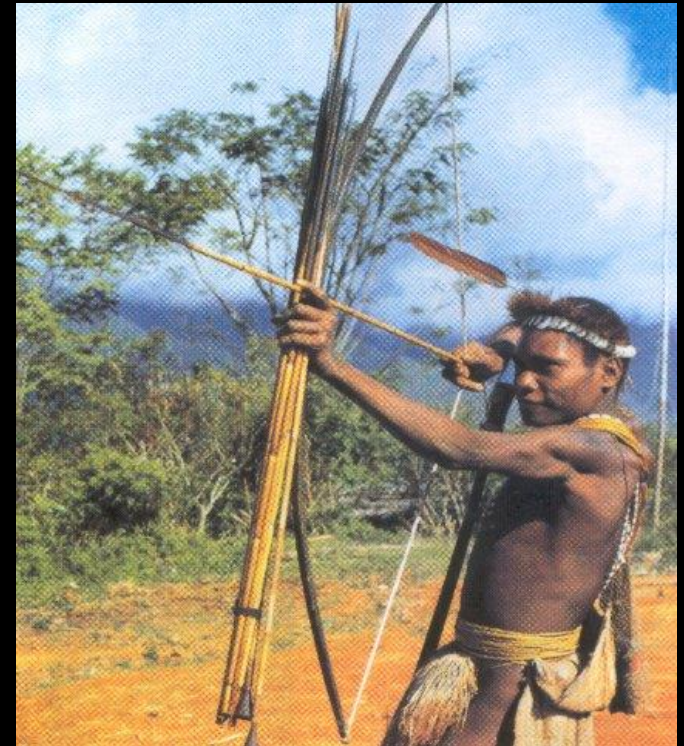
Lâminas

GRUTA DA FURNINHA : MATERIAIS ARQUEOLÓGICOS DO PERÍODO PALEOLÍTICO

PONTA DE SETA



Pontas de seta em sílex



Utilização de
ponta de seta

GRUTA DA FURNINHA : FAUNA DO PERÍODO PALEOLÍTICO

FOCA



Fragmento de
maxilar de foca



Foca

GRUTA DA FURNINHA : MATERIAIS ARQUEOLÓGICOS DO PERÍODO PALEOLÍTICO

FURADOR EM OSSO



Furadores em osso



Utilização de furador em osso

GRUTA DA FURNINHA : FAUNA DO PERÍODO PALEOLÍTICO

HIENA



Crânio de Hiena

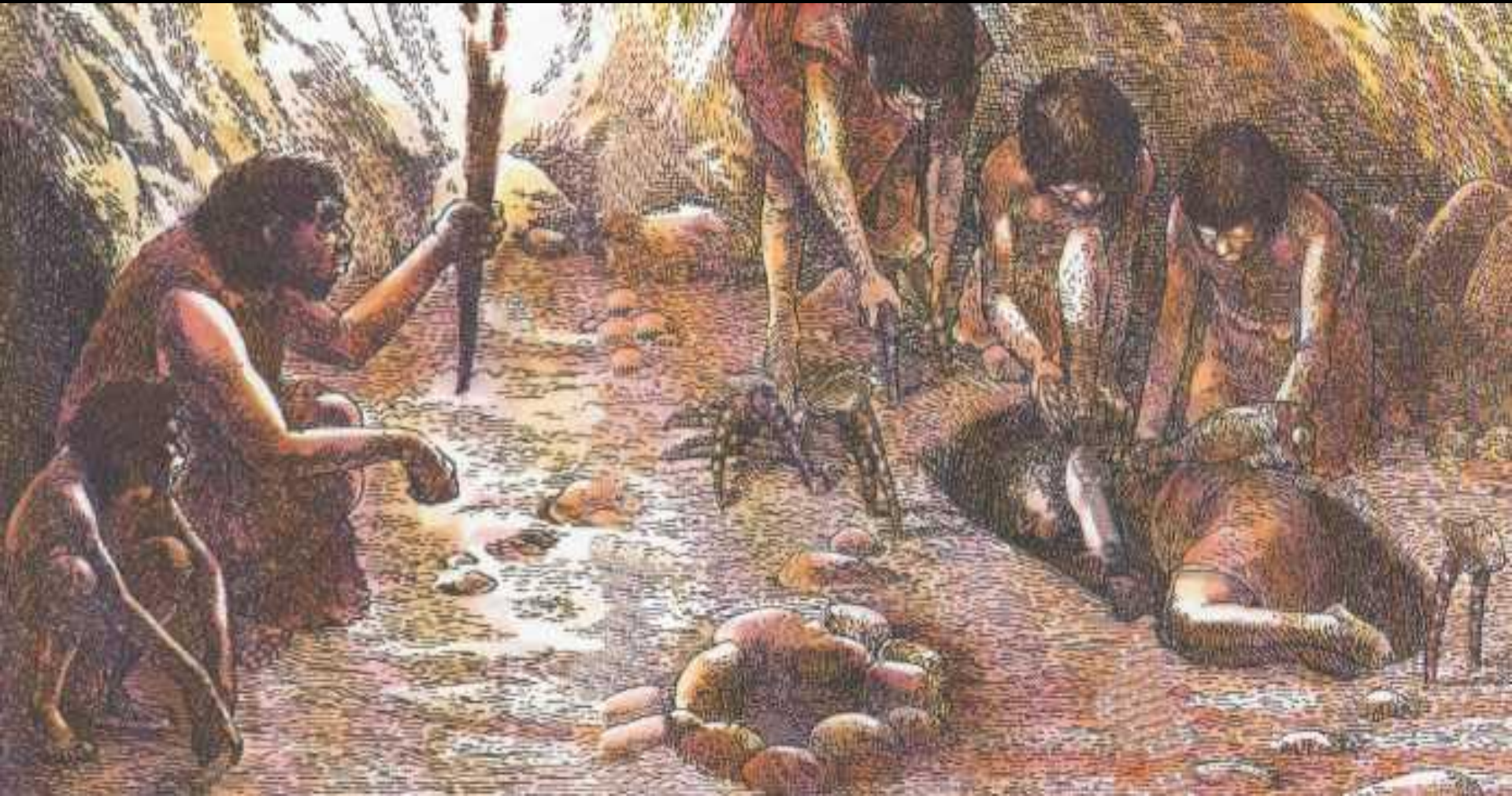


Hiena

A GRUTA DA FURNINHA: O NEOLÍTICO



GRUTA DA FURNINHA : UMA NECRÓPOLE DO PERÍODO NEOLÍTICO



- A Gruta da Furninha foi utilizada durante o período Neolítico como necrópole

GRUTA DA FURNINHA : VESTÍGIOS OSTEOLÓGICOS DO PERÍODO NEOLÍTICO



Fragmento de crânio com vestígio de trepanação

GRUTA DA FURNINHA : MATERIAIS ARQUEOLÓGICOS DO PERÍODO NEOLÍTICO

MACHADO DE PEDRA POLIDA

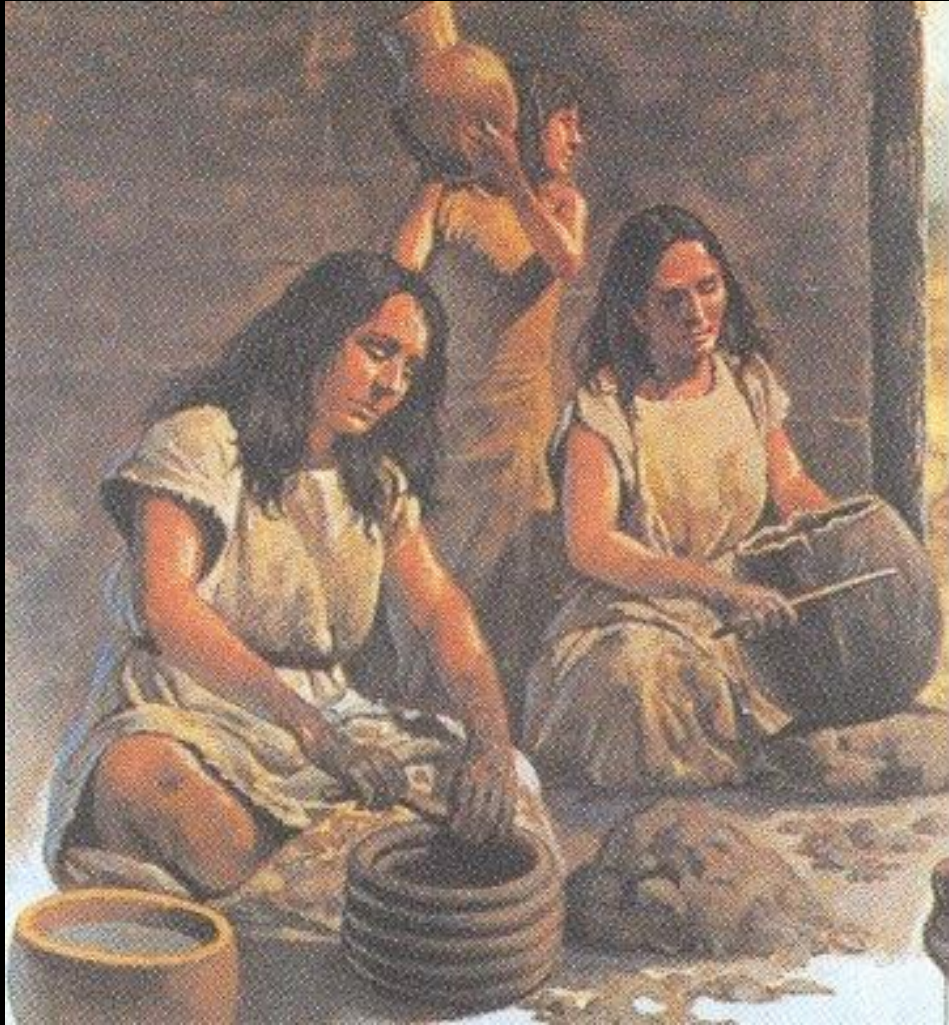


Machado de pedra polida



Utilização de machado de pedra polida

GRUTA DA FURNINHA : MATERIAIS ARQUEOLÓGICOS DO PERÍODO NEOLÍTICO



CERÂMICA NEOLÍTICA

Produção de uma peça de cerâmica neolítica:

Técnica dos Rolos

GRUTA DA FURNINHA : MATERIAIS ARQUEOLÓGICOS DO PERÍODO NEOLÍTICO

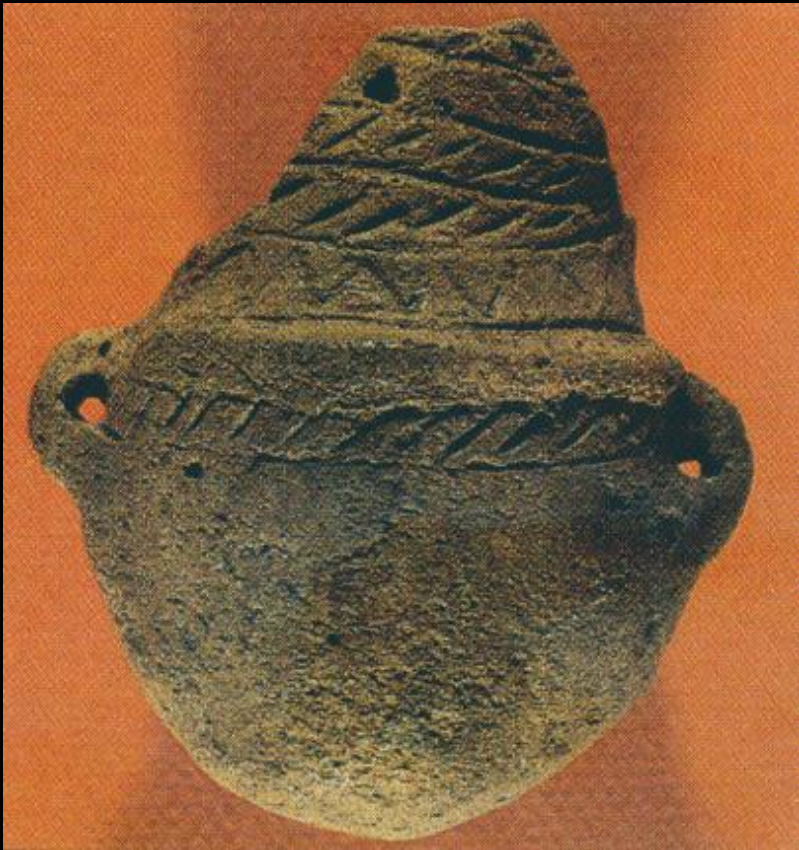


Vaso globular de suspensão
com decoração



Réplica do vaso
em suspensão

GRUTA DA FURNINHA : MATERIAIS ARQUEOLÓGICOS DO PERÍODO NEOLÍTICO



CERÂMICA NEOLÍTICA

Pequeno vaso globular de suspensão com decoração apresentando motivos geométricos

GRUTA DA FURNINHA : MATERIAIS ARQUEOLÓGICOS DO PERÍODO NEOLÍTICO



ARTE RELIGIOSA
E FUNERÁRIA:

PLACA DE XISTO



**GRUTA DA FURNINHA: UMA IMPORTANTE ESTAÇÃO
PRÉ-HISTÓRICA PORTUGUESA**